

Reduzca frutas y vegetales y aumente eficazmente el ahorro de costos en general con el Procesador Comitrol® Modelo 1700.

**E**l Procesador Comitrol® Modelo 1700, fabricado por Urschel Laboratories, Inc., ofrece ahorro de costos en general, proporcionando mayor rendimiento de consumibles.

Ampliamente utilizado para cremas, complemento nutricional, alimentos para bebés, bebidas, y la industria para producir salsas; El principio de corte en el Comitrol, ha demostrado ser un novedoso proceso. Al ofrecer una amplia gama de tipos de cabezas de corte e impulsores intercambiables, el procesador Comitrol 1700, produce rebanadas, hojuelas, tiras, productos viscosos, o purés de innumerables frutas y vegetales.



Procesador Comitrol® Modelo 1700 ofrece en el proceso valor agregado en la reducción de consumibles.

En recientes aplicaciones en la industria de bebidas, se usa el procesador Comitrol, para la reducción de la pulpa de mango y frutas fibrosas, para jugos tropicales, ganando mucha popularidad. El mango fresco pretriturado y maduro, es fácilmente alimentado dentro de la máquina, equipada con una cabeza de micro corte. Este proceso dispersa las partículas negras, por lo que no son detectables en el producto final. Esto genera una suave y atractiva consistencia, mientras que la producción agregó rendimiento y redujo los costos del proceso. Frutas fibrosas pueden ser tratadas de la misma manera para reducir eficazmente la membrana celular.

Urschel Laboratories, Inc. fabrica 12 modelos diferentes de procesadores Comitrol. libre de cargo, y sin ninguna obligación, se ofrece en el laboratorio hacer pruebas con el corte del producto, y esto se recomienda para determinar la configuración ideal del equipo, basada en la aplicación requerida.

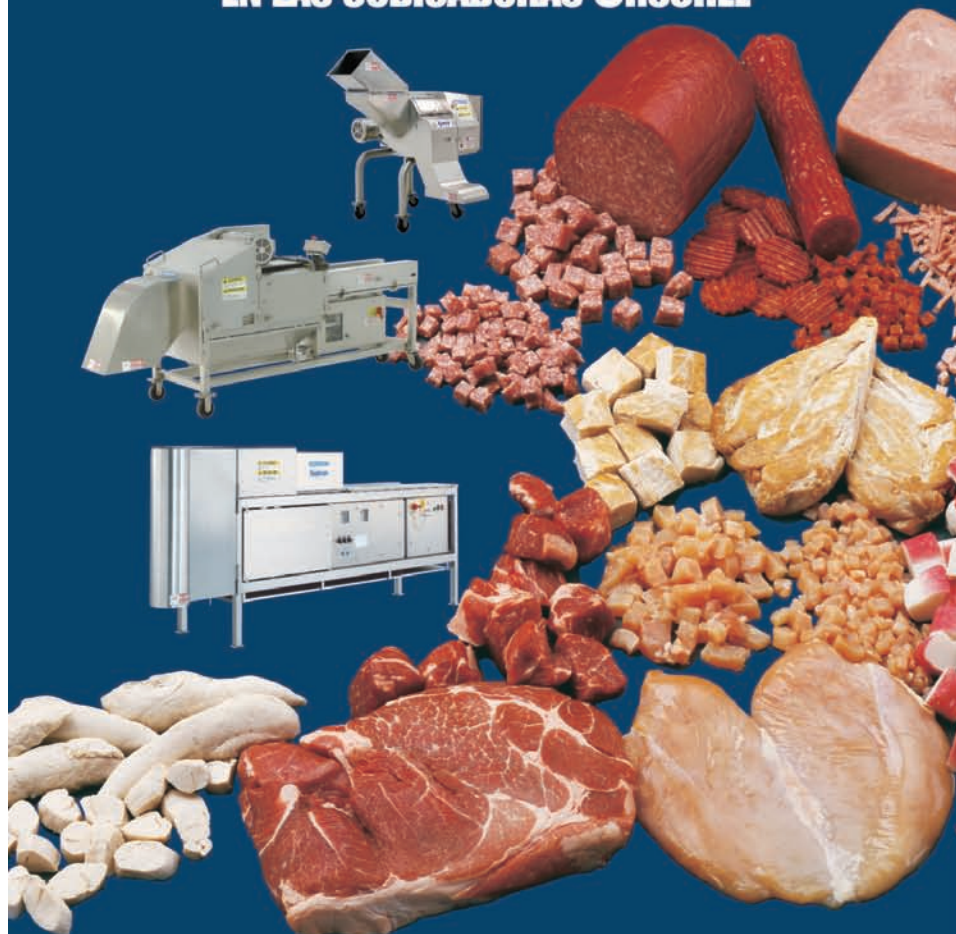
Acerca de Laboratorios Urschel, Inc. Fundada en 1910 por William Urschel en Valparaiso, Indiana, E.U.A., Urschel sigue siendo el líder mundial en la fabricación de cortadoras de alta capacidad de precisión para el proceso de alimentos e industrias relacionadas. La compañía sigue siendo propia y está manejada por la tercera y cuarta generación de la familia Urschel y ofrece una red mundial de ventas y servicios para ayudar a los clientes a descubrir plenamente, soluciones de reducción de tamaño para los requisitos de aplicaciones específicas.

Para mayor información contactar a :



Av. Revolución 1579  
San Angel.  
CP.01000 México, D.F.  
Tel: (55) 5481-1550  
LD sin Costo: 01 800 508 1615  
Web: [www.abamex.mx](http://www.abamex.mx)  
Email: [info@abamex-ing.com.mx](mailto:info@abamex-ing.com.mx)

## LAS PRINCIPALES EMPRESAS PROCESADORAS CONFÍAN EN LAS CUBICADORAS URSCHEL



Las empresas procesadoras más importantes confían en Urschel para ofrecer soluciones inteligentes para sus líneas de producción:

- El corte de precisión exacto mejora la apariencia y la textura del producto final.
- El porcentaje máximo de productos dentro de las especificaciones fomenta el proceso de producción sin problemas.
- Los elevados volúmenes aprovechan al máximo el tiempo de producción valioso.
- Las cubiertas y protectores con bisagras simplifican la limpieza.
- Los componentes de corte intercambiables ofrecen una amplia gama de tamaños de corte.
- Los manuales detallados de funcionamiento facilitan el mantenimiento periódico.
- Repuestos disponibles a solicitud del inventario millonario de Urschel.



[www.abamex-ing.com.mx](http://www.abamex-ing.com.mx)  
[info@abamex-ing.com.mx](mailto:info@abamex-ing.com.mx)  
LD sin Costo 01-800-508-1615  
(Méx. D.F.) (55) 5481-1550

100  
Celebrando  
1910 2010

**URSCHEL**  
un siglo de equipos de corte de precisión de alimentos  
[www.urschel.com](http://www.urschel.com)