

Noticias y Novedades

Estos son algunos resúmenes de las noticias más recientes del sistema informativo AlimentariaOnline.com.

Para leerlas por completo, entre al sitio web www.alimentariaonline.com, elija una palabra del título, escríbala en el renglón que dice buscar y presione el botón. Después, elija el título que corresponda entre los mostrados mediante un click.

Alimentariaonline.com cuenta con más de 4,300 notas disponibles y se actualiza diariamente.

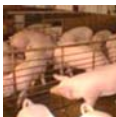
Quimosina Artificial Respuesta a la Elevada Demanda de Queso

Investigaciones indican que el uso de la quimosina artificial favorece la coagulación de la leche además de producir quesos con mejor sabor.



Porcicultura Mexicana en Problemas

Atraviesa la porcicultura mexicana una etapa crítica por la competencia que tienen los productores de porcino del país frente a la carne de porcino importada.



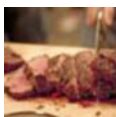
Nuevas Tendencias en el Mercado de Helados en Bélgica

La tendencia en el mercado de helados en Bélgica incluyen desde productos para diabéticos desarrollados por Icy, helados bajos en calorías (o light), hasta productos a base de soya para consumidores intolerantes a la lactosa.



Marinados Podrían Reducir la Formación de Compuestos Carcinógenos

Investigación revela que marinar la carne puede reducir la formación de compuestos carcinógenos, los cuales casi un 70% se producen durante el asado.



Aumentan Ventas de Productos Lácteos Estadounidenses en AL

República Dominicana, Panamá y Chile, empiezan a figurar con las mayores compras del semestre en productos lácteos estadounidenses. Ventas a América Latina crecen en un 80 por ciento.



México con Posibilidades de Crecer en la Industria de la Leche

Se estima que en el país cada año se importan más de cuatro mil millones de litros de leche, y los actuales



precios en el mercado internacional representan una buena oportunidad para el productor mexicano.

Polietileno de Alta Densidad para el Envasado Aséptico de Leche

Desarrollan nuevo envase grado PEAD con la apropiada rigidez para preservar las propiedades organolépticas de la leche.



Tyson Adquirirá Procesadora de Pollo en China

Tyson Foods Inc. firmó recientemente un preacuerdo preliminar para adquirir el 60% de Grupo Xinchang, el quinto procesador de carne de ave más grande de China.



La UE Simplifica las Restricciones para la Carne de Sudamérica

Tras haber cumplido las regulaciones dirigidas para prevenir la extensión de enfermedades animales como la fiebre aftosa, la Unión Europea ha simplificado las restricciones a las importaciones de carne fresca de más regiones en Brasil, Argentina y Paraguay.



Porcicultores Mexicanos Exportarán a China

Concluyen las negociaciones del acuerdo bilateral con China para facilitar la exportación de carne de porcino a esa región asiática. Para ello, la carne de porcino de México necesitará contar con el sello "México Calidad Suprema".



Va en Aumento la Producción de Leche en México

Incrementa el 3.11 por ciento la producción lechera nacional en el 2008, e con respecto a la producción del año pasado.



Alumnos del IPN Elaboran Salchichas con Requesón

Investigadores del IPN desarrollaron salchichas dietéticas a las que sustituyeron la grasa del cerdo por requesón para obtener un producto con proteínas de alta calidad.



Semillas de Melón como Conservante Natural de Carne

Investigadores nigerianos desarrollaron harina de semillas de melón, que supone una nueva alternativa para la conservación de la carne.



Las Últimas Tendencias en Productos Pesqueros

El mercado de productos pesqueros continúa creciendo a nivel internacional, los lanzamientos de nuevos



productos pesqueros han incrementado en un 14 - 18 por ciento en el último año.

Dará Liconsa Leche Light

La Secretaría de Salud solicitó a Liconsa elaborar leche 'light' para reducir los niveles de obesidad en el país, pues la leche entera que maneja actualmente engorda casi tanto como los refrescos.



Nueva Tecnología Contra Salmonella en Huevos

Pulsos de luz; una nueva tecnología para la lucha contra la *Salmonella* y para la descontaminación de la cáscara de huevos.



Aumenta el Precio de Productos Cárnicos en México

Según el Consejo Mexicano de la Carne, han aumentado el precio de de embutidos en México de un 10 a 15 por ciento.



Aumenta Exportación de Carne Mexicana a Mercados Asiáticos

México presentó un aumento en la exportación en el 2007 de 19.2% y 22% de carne de bovino y porcino respectivamente, comparados con datos del 2006.



Récord de Producción de Carne Roja en Estados Unidos

Alcanza la producción de carne roja comercial de Estados Unidos un incremento del 14% con respecto a lo producido en el mismo período del año anterior.



Leche Pirata en México

Algunos productores engañan a los consumidores afirmando que sus productos son lácteos. El 10 por ciento de la leche que se comercializa no cumple con las normas oficiales mexicanas en etiquetado o sus componentes.



Asia Demanda Más Carne Mexicana

Aumentan las exportaciones de carne bovina y porcina ante una mayor demanda por parte de países asiáticos, en especial de Singapur.



Leche de Oveja con Alto Contenido en Grasas Saludables

Investigadores del CSIC obtuvieron una forma natural de leche de oveja con un alto contenido en ácido linoleico conjugado añadiendo 6% de aceite de soya a la dieta de las ovejas para triplicar su contenido.



XXV

XXV EXPOSICIÓN Y CONVENCION INTERNACIONAL DE LA

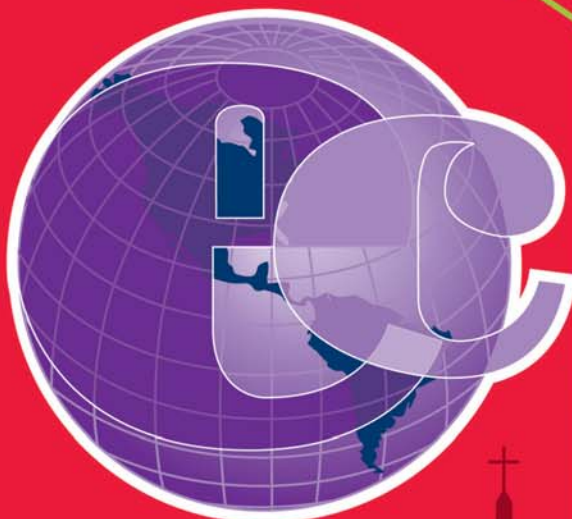
INDUSTRIA CÁRNICA

Cintermex, Monterrey, México

EXPOSICIÓN
CONVENCION

Febrero 24
Torneo de Golf y Pesca

Febrero 25 - 27
Exposición y Convención



www.expocarnes.com

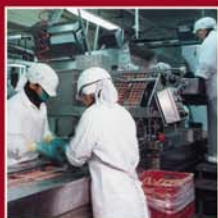
EXPO CARNES 2009

Febrero 25 • 26 • 27

Un evento de:

Consejo
Mexicano
de la Carne

LA PUERTA DE ENTRADA A LATINOAMERICA



Organizado por:

 **APEX**
Asociación Promotora de Exposiciones, A. C.

Informes:

Ave. Parque Fundidora # 501 Loc. 88, P.N.
Col. Obrera, Monterrey N.L., México C.P. 64010
Tels. (81) 83 69 66 60, 64 y 65 Fax: (81) 83 69 67 32

Del extranjero:

+52 (81) 83 69 66 60, 64 y 65 Fax: +52 (81) 83 69 67 32
e-mail: lsierra@apex.org.mx • hsaldivar@apex.org.mx
info@expocarnes.com

Ferias y Eventos

BEBER EXPO 2008

Septiembre 10 al 12

Sede: WTC - Salón Mexica, Ciudad de México

Lugar: México

www.beberexpo.com.mx/

COFFEE FEST SEATTLE 2008

Septiembre 12 al 14 de 2008

Sede: Washington State Convention & Trade Center

Lugar: Seattle, Estados Unidos

www.coffeefest.com

TECNOBEBIDA Latin

America 2008

Septiembre 12 al 14 de 2008

Sede: Transamerica Expo Center San Pablo

Lugar: San Pablo, Brasil

www.tecnobebida.com.br/

SIAL MERCOSUR

Septiembre 16 al 18 del 2008

Sede: Centro de Exposiciones Costa Salguero, Buenos Aires.

Lugar: Buenos Aires, Argentina

www.sialmercosur.com.ar/

SACHSENBACK 2008

**Feria Internacional de
Panificados, Confitería y
Pastelería**

Septiembre 20 de al 22 2008

Sede: Leipzig Messe

Lugar : Leipzig, Alemania

www.destinia.com

TECNO FIDTA 2008

Septiembre 23 al 26, 2008

Sede: Centro de Exposiciones de Costa Salguero, Buenos Aires

Lugar: Buenos Aires, Argentina

www.tecnofidta.ixmf.com/

CHINA BREW 2008-LIQUITEK 2008

Septiembre 24 al 27, 2008.

Sede: Salón nuevo del Centro Internacional de Exposición de China en Beijing.

Lugar: Beijing, China.

www.china-brew.com

IFE Americas 2008

Septiembre 24 al 26 del 2008

Sede: Miami Beach Convention Center

Lugar: Miami, Estados Unidos.

ifeamericas@montex.co.uk

INTERCOOL - INTERMOPRO - INTERMEAT

**Septiembre 28 al 1ro. de Octubre
del 2008.**

Sede: Recinto Ferial Dusseldorf

Lugar: Alemania

www.mdna.com/shows/intermeat.html

2º EDICIÓN DEL PREMIO CHR. HANSEN ARGENTINA A LA EXCELENCIA INDUSTRIAL Octubre 23 del 2008

Sede: |Monroe 1295, Quilmes,
Provincia de Buenos Aires

Lugar: Buenos Aires, Argentina

arght@chr-hansen.com,

EXPO RURAL & EXPO CARNE Octubre 23 al 26 del 2008

Sede: Salón Las Islas del Centro de Convenciones Atlapa

Lugar: Panamá

www.exporural-expocarne.com/

ALIMENTA 2008

Octubre 23 al 25 del 2008

Sede: Centro Cívico Vitacura. Av.

Bicentenario 3.800, Santiago de Chile

Lugar: Santiago de Chile

<http://www.alimenta2008.cl>

HEALTH INGREDIENTS EUROPE 2008

Noviembre 4 al 8 del 2008

Sede: Centro de Exposiciones Nord Villepinte, París

Lugar: Paris, Francia

www.hi-events.com

CUMBRE MUNDIAL DE LA LECHE Y EXPO MÉXICO 2008

Noviembre 11 al 14 del 2008

Sede: Centro Banamex, Ciudad de México

Lugar: México

www.wds2008mexico.com

IPA WORLD FOOD PROCESS EXHIBITION 2008

Noviembre 17 al 20 del 2008

Sede: Parque de Exposiciones de París- Nord Villepinte

Lugar : París, Francia

www.ipa-web.com

INGREDIENTS RUSSIA 2008 Noviembre 25 al 28 Noviembre del 2008

Sede: Centro de Exposiciones Crocus Expo, Moscú

Lugar: Moscú

www.ingredients-russia.com