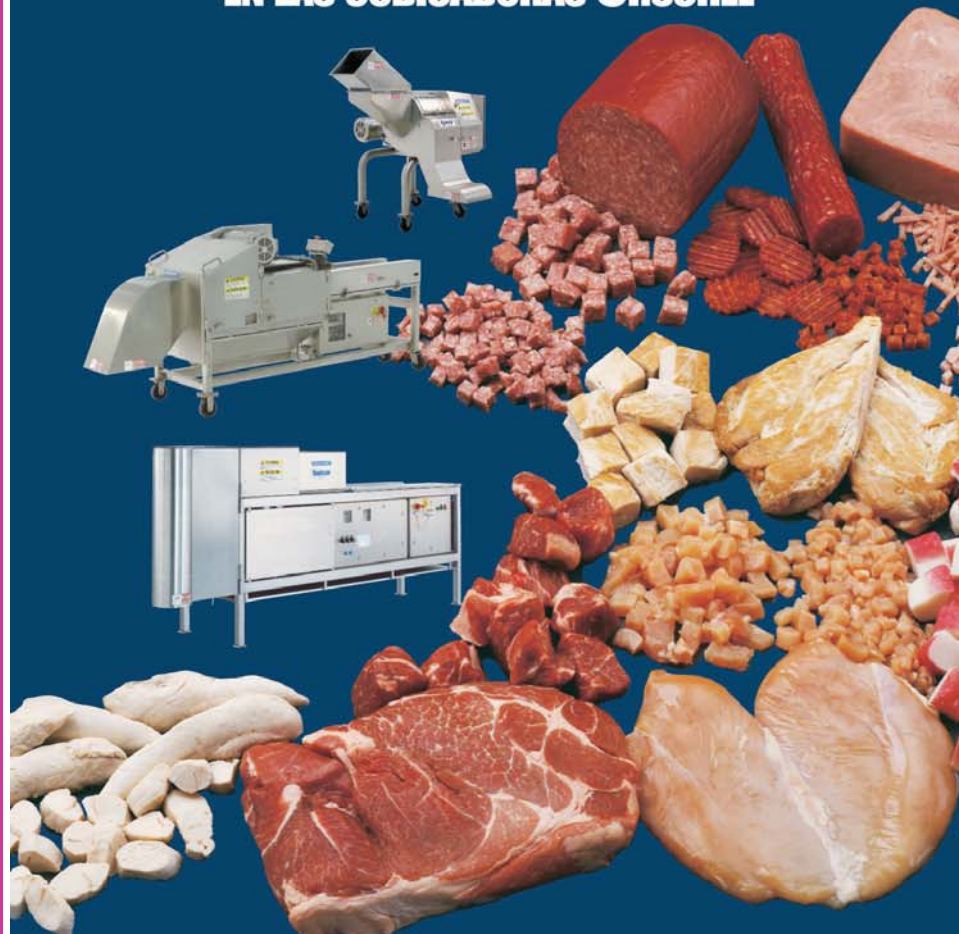


LAS PRINCIPALES EMPRESAS PROCESADORAS CONFÍAN EN LAS CUBICADORAS URSCHEL



Las empresas procesadoras más importantes confían en Urschel para ofrecer soluciones inteligentes para sus líneas de producción:

- El corte de precisión exacto mejora la apariencia y la textura del producto final.
- El porcentaje máximo de productos dentro de las especificaciones fomenta el proceso de producción sin problemas.
- Los elevados volúmenes aprovechan al máximo el tiempo de producción valioso.
- Las cubiertas y protectores con bisagras simplifican la limpieza.
- Los componentes de corte intercambiables ofrecen una amplia gama de tamaños de corte.
- Los manuales detallados de funcionamiento facilitan el mantenimiento periódico.
- Repuestos disponibles a solicitud del inventario millonario de Urschel.



www.abamex-ing.com.mx
info@abamex-ing.com.mx
LD sin Costo 01-800-508-1615
(Méx. D.F.) (55) 5481-1550

100
Celebrando
1910 2010
URSCHEL

un siglo de equipos de corte de precisión de alimentos
www.urschel.com

Abamex Ingeniería, S.A de C.V.

Urschel® Modelo M6 Dicer; Nueva y Versátil cubicadora / cortadora en tiras / deshebradora.



APLICACIONES:

La nueva cortadora bidimensional patentada, Urschel Modelo M6, es una máquina versátil diseñada para cubicar, cortar en tiras o deshebrar una gran variedad de productos dentro de un rango muy amplio de tamaños, así como de productos con un determinado grosor.



Idealmente adecuada para cortar carne de res, puerco o aves, ya sea que estén éstos congelados – temporizados, frescos – refrigerados o calientes – cocinados; también tiene aplicación en otros productos vegetales.

El modelo M6 opera continuamente en altas capacidades de producción, estando diseñado para una facilidad de limpieza y mantenimiento. Sus componentes clave proveen una máxima sanitización incorporada en un diseño práctico y ergonómico.

TIPOS DE CORTE:

- Cortes desde 3/16" hasta 1-1/2" (4.8 hasta 38 mm) en el eje de cuchillas circulares, y
- Cortes desde 1/8" hasta 3" (3.2 hasta 76.2 mm) con el eje de cuchillas transversales estándar; disponible con engranaje alternativo para cortes de 5.66" (144mm).

DISPONIBILIDAD DE PRUEBAS EN EL LABORATORIO URSCHEL:

Urschel Laboratories pone a disposición de sus clientes el laboratorio de pruebas de Valparaíso Indiana, USA, en donde podrá simular cualquier condición de producción, tamaño y forma de corte con los equipos, y así nosotros, recomendar el modelo que más se adapte a sus requerimientos particulares.

DISTRIBUIDOR EXCLUSIVO PARA LA REPUBLICA MEXICANA:



www.abamex-ing.com.mx
info@abamex-ing.com.mx
LD sin Costo 01-800-508-1615
Tel. (55) 5481-1550 Fax: (55) 5481-1559